

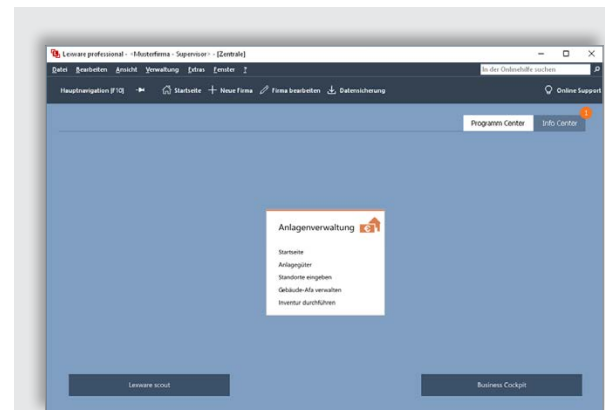
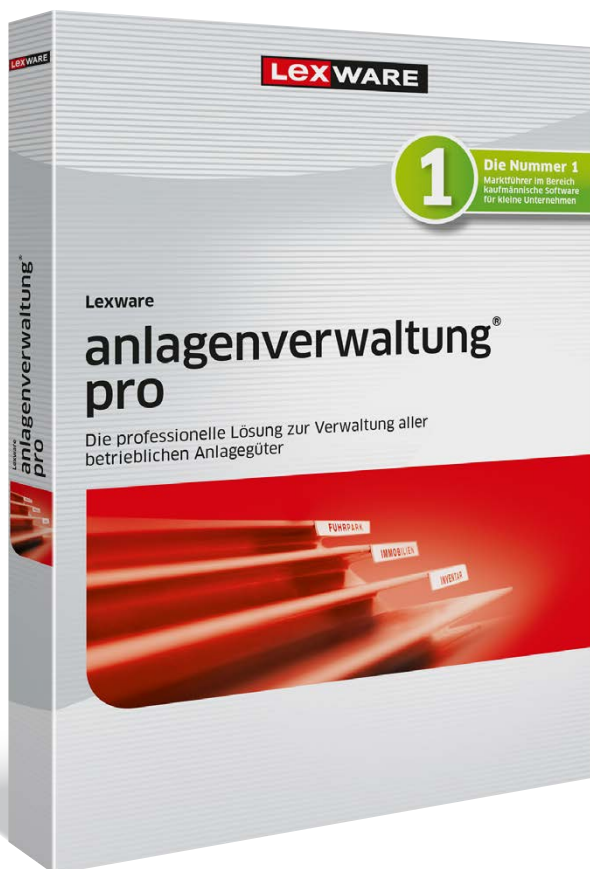
Die professionelle Lösung zur Verwaltung aller betrieblichen Anlagegüter



Zielgruppe

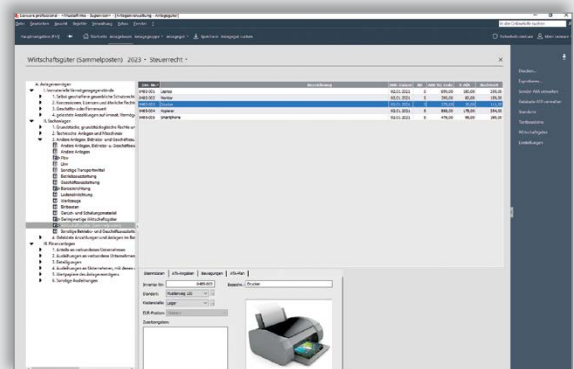
Kleine und mittlere Unternehmen, Steuerberater und Buchungsbüros

Ganz egal ob Sie Pkw, Maschinen oder Büroausstattung abschreiben wollen – diese netzwerkfähige Software bietet alle gängigen Abschreibungsarten, wie z. B. linear, degressiv, manuelle AfA oder Sofortabschreibung von geringwertigen Wirtschaftsgütern (GWG). Inkl. Berichte und Auswertungen, wie z. B. Anlagespiegel.



Maximale Klarheit

Die Startseite bietet Ihnen alle Kernfunktionen auf einen Blick. Die klaren Strukturen und viel Platz ermöglichen konzentriertes Arbeiten.



Maximale Effizienz

Ihre Aufgaben erledigen Sie im Handumdrehen. Wichtige Informationen und Unterstützung stehen Ihnen jederzeit an zentraler Stelle zur Verfügung.

LEXWARE

Einfach machen

Die wichtigsten Leistungen auf einen Blick

Basisfunktionen

- Alle steuer- und handelsrechtlichen Abschreibungsarten (linear, Leistung, degressiv, Manuelle AfA, lineare und degressive Festwert-AfA)
- Sofortabschreibung von Geringwertigen Wirtschaftsgütern (GWG) inkl. Sammelposten
- Erfassung von Zugängen, Abgängen, Umbuchungen u.v.m.
- Frei definierbare Gebäude- und Sonderabschreibungen
- Allgemeine und branchenspezifische AfA-Tabellen
- AfA-Plan für Nutzungsdauer
- Steuerlicher und handelsrechtlicher Rechnungskreis in einer Firma
- Empfohlen für bis zu 10.000 Anlagegüter pro Mandant
- AfA-Vorschau für 5 oder 20 Jahre
- 13. und 14. Buchungsperiode

Schnittstellen

- DATEV-Export-Schnittstelle für den Datenaustausch mit dem Steuerberater
- Schnittstelle zu Lexware buchhaltung pro inklusive AfA-Buchungen und für die Zu- und Abgangsbuchungen
- Export-/Import-Schnittstelle (ASCII, ASCII.CSV)
- Microsoft®-Office-Anbindung

Auswertungen und Berichte

- Business-Cockpit: Anlagespiegel Brutto- und Nettosummen über 5 Jahre
- Zugangs-/Abgangsliste inkl. AfA-Vorschau und Inventarliste
- Anlagespiegel und Anlagekartei
- Automatische Berechnung des Anlagespiegel brutto für E-Bilanz und Bundesanzeiger mit Exportschnittstelle
- Automatische Befüllung der Anlage AVEÜR von 2018 bis 2022. Im Januar 2024 wird die Anlage AVEÜR 2023 bereitgestellt
- Buchungs- und Umbuchungsliste
- Sammelbericht

Weitere Funktionen

- Verschiedene Anlagebäume angelehnt an DATEV-Kontenpläne
- Berechnung von Buchgewinn und -verlust bei Voll-/Teilabgängen
- Berücksichtigung der Abschreibung von 'Trivial-Software'
- Lexware anlagen scan (Inventurunterstützung bei Bestandsabgleich)
- Druck von Inventaretiketten und PDF-Druck
- Berechnung optimaler Übergang degressive-lineare AfA

Zusatzfunktionen der Lexware professional line

- Client-/Server-Lösung (3 Arbeitsplätze inklusive)
- Geeignet zur Verwaltung mehrerer Firmen

Unser Versprechen

- ✓ Sie erhalten alle Updates kostenlos
- ✓ Sie arbeiten mit einer topaktuellen Software
- ✓ Sie berücksichtigen alle aktuellen Gesetze

Konditionen

365 Tage Laufzeit

Innerhalb der 365-tägigen Nutzungsdauer haben Sie Zugriff auf den vollen Leistungsumfang der Software und erhalten alle Updates kostenlos. Nach Ablauf der Nutzungsdauer muss diese kostenpflichtig verlängert werden. Ansonsten können Sie nur noch auf Ihre Daten zugreifen, das Programm aber nicht mehr nutzen.

Konditionen

unbegrenzte Laufzeit

Innerhalb der Abo-Laufzeit haben Sie Zugriff auf den vollen Leistungsumfang der Software und erhalten alle Updates kostenlos. Die Mindestlaufzeit des Abos beträgt 365 Tage. Nach Ablauf verlängert sich die Laufzeit automatisch um weitere 365 Tage. Eine Kündigung ist jederzeit möglich. Sie wird jeweils zum Ende der Abo-Laufzeit wirksam. Anschließend können Sie nur noch auf Ihre Daten zugreifen, das Programm aber nicht mehr nutzen.

Technische Daten

Die aktuellen Systemvoraussetzungen für die Nutzung der Lexware Software finden Sie hier:

<https://www.lexware.de/systemvoraussetzungen/>

